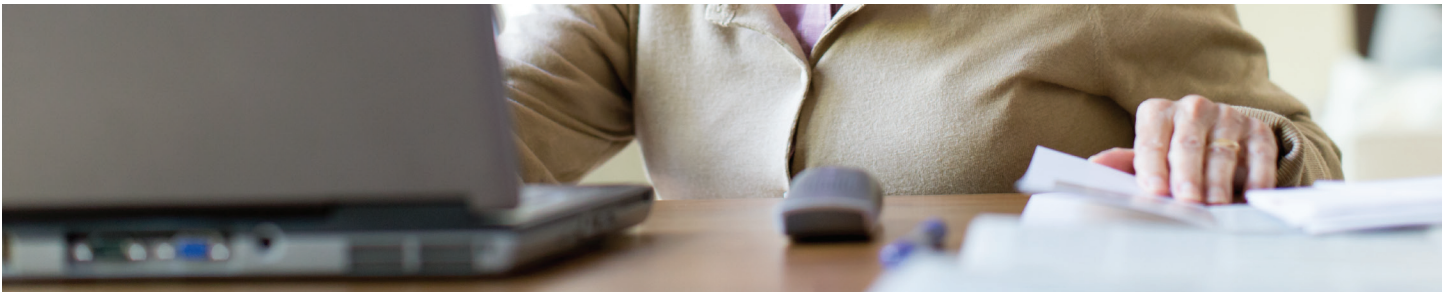


Getting started with MyHealthLightNow



? What is MyHealthLightNow?

A MyHealthLightNow is a service that gives you online access to your medical team or an on call clinician, depending on your health plan, through your smartphone, tablet or computer.

? What do I need to use it?

- A**
- An email address
 - A smartphone, tablet or computer with an internet connection
 - Online payment method (credit card, debit card, Google Pay, etc.)

? How do I get started?

- A**
- Download the app at **myhealthlightnow.com**, by going to the Apple App store or Google Play store and register for an online account. The application will walk you through this process.
 - Call your clinic to schedule your online video appointment.
 - Log into the app at the time of your appointment and turn on your device's camera and microphone.

? What should I expect?

A Once you have scheduled your appointment, we will send you a text message and email confirmation with a link to access your appointment. When it's time for your visit, click the link and turn on your camera to begin. If your clinician prescribes medication they can send it to your pharmacy. Be sure to ask about having prescriptions mailed to your home.

? How much does it cost?

A Costs will vary based on your health plan. Call the number on the back of your health plan card for more information.



Introducción a MyHealthLightNow



? ¿Qué es MyHealthLightNow?

R **MyHealthLightNow** es un servicio que le da acceso por Internet a su equipo médico o a un profesional clínico de guardia, según su plan de salud, a través de su teléfono inteligente, tableta o computadora.

? ¿Qué necesito para poder usarlo?

- R**
- Una dirección de correo electrónico
 - Un teléfono inteligente, una tableta o una computadora con conexión a Internet
 - Un método para pagar en Internet (tarjeta de crédito, tarjeta de débito, Google Pay, etc.)

? ¿Cómo empiezo?

- R**
- Descargue la aplicación desde **myhealthlightnow.com**, o a través de las tiendas de aplicaciones App Store de Apple o Google Play y regístrese en una cuenta por Internet. Las instrucciones de la aplicación le guiarán a lo largo del proceso.
 - Llame a su clínica para programar su videoconsulta por Internet.
 - Ingrese a la aplicación a la hora de su cita y encienda la cámara y el micrófono de su dispositivo.

? ¿Qué sigue después?

R Después de programar su cita, le enviaremos un mensaje de texto y un correo electrónico de confirmación con el enlace para acceder a su cita. Cuando sea hora de su consulta, haga clic en el enlace y encienda su cámara para iniciar la consulta. Si el profesional clínico prescribe algún medicamento, se le puede enviar la receta a su farmacia. Asegúrese de preguntar si le pueden enviar las medicinas recetadas por correo a su domicilio.

? ¿Cuánto cuesta?

R Los costos varían según su plan de seguro médico. Pida más información al número telefónico indicado en el reverso de su tarjeta del seguro médico.



Los programas y actividades médicos de WellMed no discriminan a nadie por motivo de su raza, color, origen nacional, sexo, edad o discapacidades. ATTENTION: If you speak English, language assistance services, free of charge, are available to you. Please call 888-781-WELL (9355) ATENCIÓN: Si habla español (Spanish), hay servicios de asistencia de idiomas, sin cargo, a su disposición. Llame al 888-781-WELL (9355) 請注意: 如果您說中文 (Chinese), 我們免費為您提供語言協助服務。請致電: 888-781-WELL (9355).